

Mercedes-Benz E 300 de T Autom

AVANTGARDE*DISTRO*AHK

Details



Typ	Pkw
Erstzulassung	06/2020
Kilometerstand	71.200 km
Kraftstoff	Hybrid (Diesel / Elektro)
Getriebe	Automatik
Leistung	143 kW / 194 PS

Preis

28.990 €

19% MwSt.

Ausstattung

- Metallic
- Elektr. Fensterheber
- ABS
- Scheckheftgepflegt
- Luftfederung
- Elektr. Seitenspiegel
- Elektr. Sitzeinstellung
- Isofix
- Nichtraucher-Fahrzeug
- Spurhalteassistent
- Armlehne
- Lederlenkrad
- Notrufsystem
- Sitzheizung hinten
- Leichtmetallfelgen
- Elektr. Wegfahrsperr
- ESP
- Sitzheizung
- Garantie
- Bluetooth
- Freisprecheinrichtung
- Lichtsensor
- Start/Stopp-Automatik
- Notbremsassistent
- Berganfahrassistent
- Lordosenstütze
- Reifendruckkontrolle
- Sprachsteuerung
- Zentralverriegelung
- Servolenkung
- Navigationssystem
- Partikelfilter
- Regensensor
- Bordcomputer
- Multifunktionslenkrad
- Traktionskontrolle
- Dachreling
- Totwinkel-Assistent
- Elektr. Heckklappe
- Müdigkeitswarner
- Schaltwippen
- Touchscreen

Kontakt

Autoforum Tübingen
Au Ost 15
72072 Tübingen

Tel.: 07071/9798123
E-Mail: autoforum@t-online.de

Mercedes-Benz E 300 de T Autom

AVANTGARDE*DISTRO*AHK

- USB
- Abstandswarner
- Android Auto
- Geschwindigkeitsbegrenzer
- Parksensoren hinten
- 2-Zonen-Klimaautomatik
- LED-Tagfahrlicht
- Verkehrszeichenerkennung
- Ambiente-Beleuchtung
- Innenspiegel autom. abblendend
- Plug-in-Hybrid
- Kamera
- Abstandstempomat
- LED-Scheinwerfer
- Sommerreifen
- Apple CarPlay
- Gepäckraumabtrennung
- Parksensoren vorne
- Selbstlenkende Systeme
- Radio DAB
- Anhängerkupplung schwenkbar

Fahrzeugbeschreibung

Im Angebot steht ein wunderschöner Mercedes-Benz E 300 d T mit einer umfangreichen Avantgarde Ausstattung. Das Fahrzeug ist aus 1.Hand, unfallfrei und wurde fortlaufend gewartet.

Kundendienst:

15.06.2023 / 58.524 km

17.06.2022 / 37.432 km

29.06.2021 / 15.161 km

Finanzierung möglich!

Farbe: 992 Selenitgrau - Metalliclack

Interieur: 201 Leder - schwarz / anthrazit

16U Smartphone Integration Apple CarPlay

17U Smartphone Integration Android Auto

218 Rückfahrkamera

233 Abstandsregeltempomat Plus (DISTRONIC PLUS)

235 Aktiver Park-Assistent

246 Analoguhr

249 Innen- und Außenspiegel automatisch abblendbar

266 DISTRONIC PLUS Querunterstützung (DTR+Q)

275 Memory-Paket (Fahrersitz, Lenksäule u. Spiegel)

287 Durchlademöglichkeit

292 PRE-SAFE® Impuls Seite

293 Sidebags im Fond

294 Kneebag

299 PRE-SAFE®

309 Cupholder

Kontakt

Autoforum Tübingen
Au Ost 15
72072 Tübingen

Tel.: 07071/9798123
E-Mail: autoforum@t-online.de

Mercedes-Benz E 300 de T Autom

AVANTGARDE*DISTRO*AHK

- 30P Ablagepaket
- 313 Sonnenschutzrollo mechanisch in Fondtür li. u. re.
- 351 Ecall-Notrufsystem
- 421 Getriebe automatisch 9-Gang
- 428 Lenkradschalttasten/Lenkradschaltpaddel - lackiert
- 448 Touchpad mit Dreh-Drücksteller
- 474 Dieselpartikelfilter
- 475 Reifendruckkontrolle (RDK)
- 485 Komfortfahrwerk
- 500 Außenspiegel elektrisch anklappbar
- 513 Verkehrszeichenerkennung
- 531 COMAND
- 537 Digitaler Radio-Standard DAB (Digi. Audio Broadc.)
- 546 Automatische Geschwindigkeitsregelung
- 550 Anhängervorrichtung
- 580 Klimaautomatic
- 58U Dachinnenverkleidung Stoff grau
- 632 Scheinwerfer LED statisch Rechtsverkehr
- 725 Dachreling in Chromoptik
- 728 Mittelkonsole in PMMA-Ausführung (9051)
- 739 Zierelemente - Aluminium
- 79B Vorrüstung Digitaler Radio-Standard DAB
- 840 Glas dunkel getönt
- 872 Sitzheizung Fondsitze li. und re.
- 873 Sitzheizung für Fahrer und Beifahrer
- 875 Scheibenwaschanlage beheizt
- 876 Innenraum-Lichtpaket
- 890 Automatische Rückwandtür
- 891 Ambientenbeleuchtung Premium
- 8U6 Umstellung Lenkradbedienung Assistenzsystem
- 8U8 I-Size-Marking (Isofix-Nachfolger)
- 916 Kraftstoffbehälter mit großem Inhalt - Volumen 1
- B83 Ladekabel 7-Pin ICCA Per IEC 62196 16A 8M
- K11 Adaptives Bremslicht blinkend
- K32 Aktiver Fahrspurwechselassistent
- K33 Erweitertes Wiederanfahren bei Stop-And-Go-Verkehr
- K34 Streckenbasierte Geschwindigkeitsanpassung
- LL3B Sport-Lenkrad - Leder
- P09 Sonnenschutz-Paket
- P14 Avantgarde-Paket Interieur
- P15 Avantgarde-Paket Exterieur

Kontakt

Autoforum Tübingen
Au Ost 15
72072 Tübingen

Tel.: 07071/9798123
E-Mail: autoforum@t-online.de

Mercedes-Benz E 300 de T Autom

AVANTGARDE*DISTRO*AHK

P20 Fahrassistent-Paket Plus
P44 Einpark-Paket
U01 Fondgurtstatusanzeige
U10 Beifahrersitz mit Gewichtserkennung
U22 Lordosenverstellung
U35 12-V-Steckdose im Laderaum
U60 Fußgängerschutz - Aktive Motorhaube
U67 230-V-Steckdose im Fond
U79 Diesel - Abgasreinigung BlueTEC SCR Generation 3

TÜV und AU auf Anfrage neu
Garantie auf Anfrage
Finanzierungen
Inzahlungnahme Ihres Fahrzeuges
An- und Abmeldeservice
Kurzeit-und Exportkennzeichen

Trotz sorgfältiger Überprüfung all unserer Preisauszeichnungen, kommt es immer wieder vor, dass sich Fehler einschleichen. Teilweise werden diese durch Übertragungsfehler in den Systemen der verschiedenen Plattformanbieter verursacht. Aber auch Irrtümer unsererseits sind nicht auszuschließen. Daher möchten wir Sie darauf hinweisen, dass sich alle Angaben ohne Gewähr verstehen und keinen Rechtsanspruch darstellen. Auch kann eine Preisauszeichnung nicht als Vertragsbestandteil deklariert werden. Legen Sie besonderen Wert auf ein bestimmtes Ausstattungsmerkmal unserer Inseration, so teilen Sie uns dies bei Vertragsabschluss gerne mit. Wir danken für Ihr Verständnis!

Öffnungszeiten: Montag - Freitag: 9:00- 12 und 13-18:00 Uhr - Samstag: geschlossen

Fahrzeugbilder

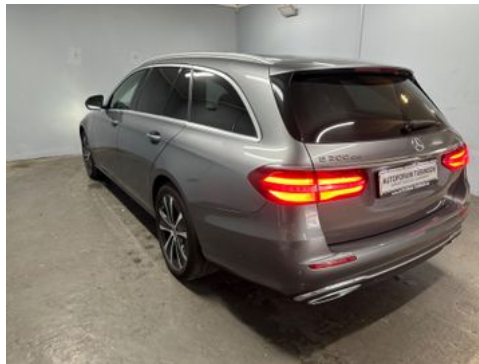
Kontakt

Autoforum Tübingen
Au Ost 15
72072 Tübingen

Tel.: 07071/9798123
E-Mail: autoforum@t-online.de

Mercedes-Benz E 300 de T Autom

*AVANTGARDE*DISTRO*AHK*



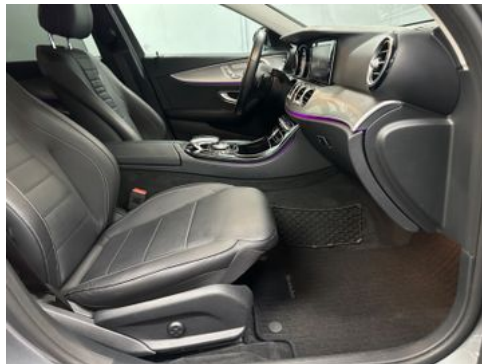
Kontakt

Autoforum Tübingen
Au Ost 15
72072 Tübingen

Tel.: 07071/9798123
E-Mail: autoforum@t-online.de

Mercedes-Benz E 300 de T Autom

*AVANTGARDE*DISTRO*AHK*



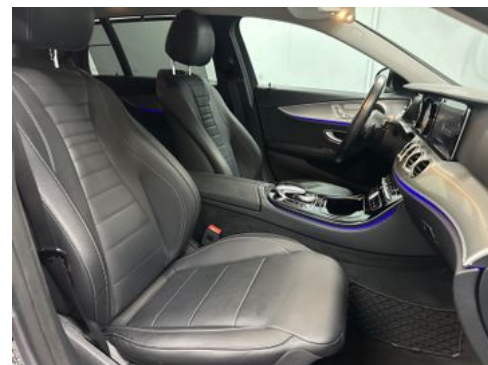
Kontakt

Autoforum Tübingen
Au Ost 15
72072 Tübingen

Tel.: 07071/9798123
E-Mail: autoforum@t-online.de

Mercedes-Benz E 300 de T Autom

*AVANTGARDE*DISTRO*AHK*



Kontakt

Autoforum Tübingen
Au Ost 15
72072 Tübingen

Tel.: 07071/9798123
E-Mail: autoforum@t-online.de

Fahrzeug - Exposé
Fahrzeug Nr.: 395296218

Mercedes-Benz E 300 de T Autom

AVANTGARDE*DISTRO*AHK



Kontakt

Autoforum Tübingen
Au Ost 15
72072 Tübingen

Tel.: 07071/9798123
E-Mail: autoforum@t-online.de

Fahrzeug - Exposé
Fahrzeug Nr.: 395296218

Mercedes-Benz E 300 de T Autom

AVANTGARDE*DISTRO*AHK

Verbrauch & Umwelt

Kontakt

Autoforum Tübingen
Au Ost 15
72072 Tübingen

Tel.: 07071/9798123
E-Mail: autoforum@t-online.de